

RailDOCS™

Badania i rewizje urządzeń sygnalizacyjnych



Zarządzaj, utrzymuj, kontroluj urządzenia sygnalizacyjne

Moduł RailDOC Badania i rewizje urządzeń sygnalizacyjnych to elektroniczna rejestracja przeprowadzanych badań i rewizji urządzeń sygnalizacyjnych oraz zapewniony dostęp w czasie rzeczywistym do harmonogramów zgodności posiadanych aktywów, zgodnie z wymogami prawnymi i wytycznymi dotyczącymi bezpieczeństwa sygnalizacji oraz systemów kontroli pociągu. Jest to mobilne rozwiązanie mogące występować samodzielnie lub być zintegrowane z pakietem oprogramowania RailDOCS i istniejącymi systemami.

Oprogramowanie RailDOCS jest mobilnym rozwiązaniem (korzystającym z łączności internetowej) współpracującym z producentami oryginalnego wyposażenia (OEM), które zapewnia kontrolę nad największą bazą aktywów w Ameryce Północnej. RailDOCS obsługuje ponad 250 000 internetowych wniosków dziennie, zarządza ponad milionem elementów i gromadzi ponad 6 milionów testów i rewizji.



GE imagination at work

Rozwiązania RailDOCS oferują:

Badania i rewizje

- Badania i rewizje urządzeń sygnalizacyjnych
- Badania i usuwanie usterek na torach
- Badania struktury mostów
- Badania i prace utrzymaniowe na bocznicach

Zarządzanie aktywami

- Zarządzanie konfiguracją
- Oprogramowanie do zarządzania
- Zarządzanie dokumentacją techniczną

Wydajność

- Kontrola czasu pracy

Użyteczność

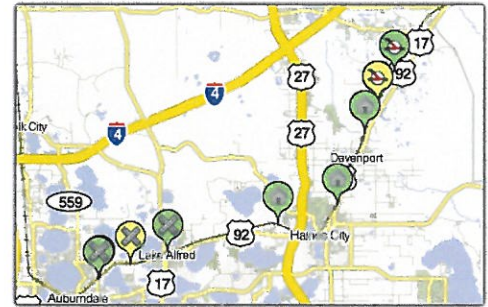
- Sprawozdawczość i kontrola nad towarami niebezpiecznymi
- Zarządzanie projektami

Badania i rewizje urządzeń sygnalizacyjnych

Moduł RailDOCS **Badania i rewizje urządzeń sygnalizacyjnych** to system wykorzystywany w obszarach sygnalizacji i komunikacji. Obejmuje działania związane z utrzymaniem wszystkich środków trwałych w tych działach. Zakres testów w zakresie aplikacji obejmuje urządzenia m. in.: skrzyżowania dróg, tereny, czas, zwoznice, przejazdy kolejowe, mosty ruchome, przekaźniki, oświetlenie, urządzenia sterowania ruchem, systemy wykrywania wad oraz systemy komunikacyjne.

Moduł RailDOCS **Badania i rewizje urządzeń sygnalizacyjnych** oferuje rozwiązania zgodne z aktualnymi wymaganiami prawnymi, stanowi zaawansowane narzędzie do zarządzania czasem i przedmiotami kontroli w połączeniu z łatwym w użytkowaniu interfejsem graficznym. Dzięki temu można być pewnym, że potencjalne zagrożenia zostaną zauważone zanim staną się problemem. Kluczowe funkcje to wyświetlona w ujęciu geograficznym lista zadań, interfejs karty wyników dla wyników historycznych, a także rozbudowana funkcja wyszukiwania, umożliwiając samodzielną obsługę i dostęp do niezbędnych danych.

Graficzna lista zadań



Karta wyników

Days	Completed Tests	Outstanding Tests
Early	6 (19.35%)	0
On-time	19 (61.29%)	0
1 Day Late	1 (3.23%)	0
2 - 3 Days	5 (16.13%)	0
4 - 5 Days	0	0
6 - 7 Days	0	0
8 - 9 Days	0	0
10 - 11 Days	0	0
12 - 15 Days	0	0
16 - 20 Days	0	0
21 - 25 Days	0	0
26 - 30 Days	0	0
31 - 40 Days	0	0
41 - 50 Days	0	0
51+ Days	0	0
TOTAL	31 (100.00%)	0

Relay
Shelf, Rack/Row: PSE A ROW 1
Relay Name: RA
Serial #: 751225
Tested: Mar 28 2013
Neutral:
 Requires 2-Year Inspection Period
 Neutral Component Not Applicable
Dropaway: .0036 A DC
Pickup: .0040 A DC
Working: .0038 A DC
Cond Left: FRA 234.263, 236.106
Buttons: Save Data, View Relay, Cancel

Widok kluczowych danych

Inspectable Asset	Testing Compliance	
	95.74% of the 47 Tests Expected Due	Compliant <input type="checkbox"/> Unscheduleable <input type="checkbox"/>
620889E at N 649.85 VERONA AVE	Grade Crossing Tests: 100.00% 1 of the 1 expected on 1 asset (+0 excess tests)	Next Inspection Due 2013-03-21/2013-03-21
620890Y at N 650.90 LONGBOW RD	Grade Crossing Tests: 100.00% 1 of the 1 expected on 1 asset (+0 excess tests)	Next Inspection Due 2013-03-21/2013-03-21
CAADYM at N 653.00 N E NAS RUNAROUND (Switch) Hand-operated	Switch Tests: 100.00% 0 of the 1 expected on 1 asset (+0 excess tests)	Next Inspection Due 2013-03-20/2013-03-20

Moduł RailDOCS **Badania i rewizje urządzeń sygnalizacyjnych** łączy funkcje na poziomie lokalizacji aktywów z modułem RailDOCS **Zarządzanie dokumentacją techniczną**, umożliwiając dostęp do dokumentacji układów sygnalizacji oraz integruje z modułem RailDOCS **Zarządzanie konfiguracją**, pozwalając na odzyskanie konfiguracji danego urządzenia w przypadku wystąpienia usterek lub problemów. Moduł RailDOCS **Zarządzanie oprogramowaniem** integruje moduły na poziomie elektronicznej bazy aktywów i umożliwia dopasowywanie oprogramowania na podstawie przechowywanych danych.

GE Transportation oferuje przełomowe rozwiązania technologiczne dla sektora kolejowego

GE Transportation jest wiodącym dostawcą rozwiązań informatycznych i analitycznych dla zarządzania transportem kolejowym. Oferuje zintegrowane rozwiązania do zarządzania danymi w całym przedsiębiorstwie, pozwalając na integrację i wymianę danych. Oprogramowanie pozwala na rozwiązanie najtrudniejszych problemów transportu kolejowego, wykorzystując dogłębną znajomość operacji kolejowych, systemów intermodalnych terminali i zarządzania multimodalnego transportu. Oprogramowanie wykorzystywane jest do zarządzania operacjami na kolei, w transporcie intermodalnym, do zarządzania utrzymaniem taboru, a także do wspomaganie logistyki.

Aby dowiedzieć się więcej odwiedź stronę internetową www.getransportation.com/rail/software

GE, monogram GE, oraz wszystkie inne znaki towarowe i znaki usług są własnością General Electric lub General Electric posiada do nich licencje, chyba że zaznaczono inaczej. Wszystkie inne nazwy, nazwy produktów lub znaki towarowe należą do ich prawnych właścicieli.

Prosta autorskie © 2013. General Electric Company. Wszelkie prawa zastrzeżone.



GE imagination at work

Kontakt w Polsce:
OTTIMA plus Sp. z o. o.
ul. Ligocka 103 bud. Nr 7
40-568 Katowice
tel. (32) 268 37 05 fax. (32) 700 31 48
www.ottima-plus.com.pl
biuro@ottima-plus.com.pl



40009 A